

# 道路交通法の改正による高齢運転者の支援について

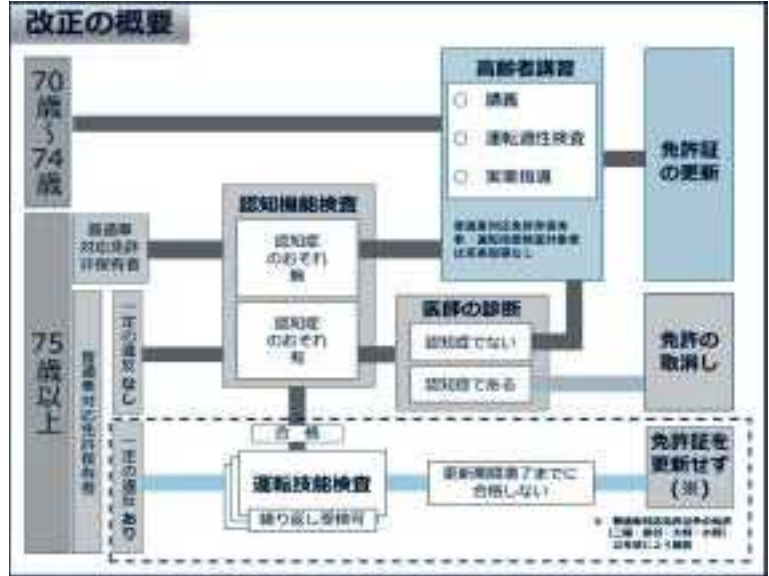
①一定の交通違反歴がある75歳以上のドライバーに運転技能検査が義務付けられます

○対象となる人

普通自動車を運転することができる免許保有者で、起点日（免許有効期限の直前の誕生日から160日前の日）から過去3年間に、信号無視や速度超過などの11種類の違反歴があり、令和4年10月12日以降に誕生日を迎える人

②申請により、対象車両を安全運転サポーター車に限定する条件付免許を受けることができます。

③施行日 **令和4年5月13日（金）**



【問い合わせ先】

兵庫県警察本部 交通部運転免許課 高齢運転者等支援室  
☎078-912-1628

## 短歌会

待ち待ちしオープンガーデン冬枯れの草木  
の手入れに妻はいそむ  
尾上 定信

多様ななるマスクにも慣れ感染の数字にも慣  
れ今日が過ぎ行く  
安田 正

雪のこる越知の峠の山桜わずかに赤き新芽  
を掲ぐ  
岡田恵美子

雪の舞う夢前川沿い北上す明神山は薄雲の  
中  
小山 満

銀座より春風に乗り届きたる母大福舌にと  
ろけぬ  
久野 盈

野歩き寒さ骨身に沁みれども耐えて味わ  
う健康の温もり  
中村 正剛

弱火のことを「ほたる火」と言ひ豆煮ぬし  
友の其の後のことを知りたし  
大野八重子

畝合いの土盛り上げて日向ぼこ日差しある  
間の一仕事かな  
山本 彬

かく長き籠りに慣れて如何にせんコロナも  
何時か治まりゆくに  
内山 嗣隆

## 俳句会

雪洞のうす明り洩る 雛の  
間 石川 晃美

お揃いの前掛地藏 春の道  
千家 栄子

さあ今日は 歩けとばかり  
雲雀鳴く 柴田喜美子

幼き日 雛の調度で おまま  
ごと 佐藤 純子

伐採が 決まりし大木 木の  
芽吹く 城谷 秋美

思い出の 淡路へ行きし 水  
仙郷 藤岡 照代

客迎えし 部屋に薫れる 黄  
水仙 石川 皓女

留守番の 犬のうたた寝 麗  
の日 岸上加津美

春雷や 散歩せがんで 鳴く  
小犬 鬼本 修

愛犬の 一周忌なり 涅槃西  
風 大野 綜風

仏の間 しばし雛の間 華や  
ぎぬ 廣瀬 純水

引越しの 荷と乗せる猫 仲  
の春 松岡 勝美



# ふくさきイベントカレンダー 5月15日~6月10日



日	曜日	事業・イベント名	時間	場 所	問い合わせ先	備 考
(開催中)		リサイクルブックフェア	10:00	図書館	図書館	~15日(日)
		藤本煙津書画修復公開・五月人形飾り	9:00	三木家住宅	社会教育課	~29日(日)
		歴史民俗資料館40周年展「プレイバックレキミン」	9:00	歴史民俗資料館	歴史民俗資料館	~31日(火)
		松岡映丘画稿展「映丘が愛した鎧兜」	9:00	柳田國男・松岡家記念館	柳田國男・松岡家記念館	~6/5(日)
19	木	食育の日			保健センター	
20	金	サルビアセミナー(公開講座)	13:30	文化センター	文化センター	
21	土	おはなし会	11:00	図書館	図書館	
		プチっと五月まるしえ	10:00	辻川観光交流センター	地域振興課	
26	木	老人大学一般教養講座(公開講座)	13:20	文化センター	文化センター	
27	金	町制65周年記念事業「上方演芸会」	18:30	文化センター	総務課	要申込
28	土	子ども映画会	14:00	図書館	図書館	
29	日	フクちゃん読書の日			図書館	
30	月	消費者の日			生活科学センター	
6/1	水	えほんのじかん	11:00	図書館	図書館	
4	土	町ぐるみ健診	8:30	保健センター	保健センター	要予約
6	月	トライやる・ウィーク			学校教育課	~10日(金)

## 各種相談

### なやみごと相談

5/18・6/1(第1・3水曜日)  
\*13:00~15:00  
\*サルビア会館  
\*予約不要

### 人権相談

5/18(第3水曜日)  
\*10:00~15:00  
\*サルビア会館  
\*予約不要

### 行政相談

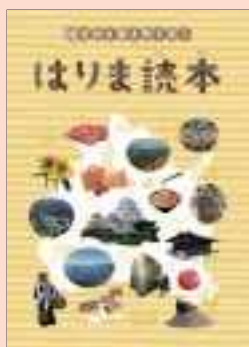
5/18(第3水曜日)  
\*13:00~15:00  
\*サルビア会館  
\*予約不要

### 心を開く親の会

5/23(第4月曜日)  
\*13:30~  
\*サルビア会館  
\*予約不要

母子相談 (随時受付。電話で予約をしてください。) 中播磨健康福祉事務所 ☎079-281-9210

## 「はりま読本」で播磨を学ぼう



(※) 播磨圏域連携中枢都市圏では、播磨の魅力を発信するため「はりま読本」を制作・販売しています。国宝 姫路城だけでなく、播磨地域に多く残る山城跡や陣屋跡、縄文時代から続く播磨地域の歴史、情緒ある歴史を感じる町並み他、播磨の地場産業や豊かな自然など、普段の生活では中々気づかない播磨の魅力を紹介しています。「はりま読本」を通じて、改めて播磨地域を再発見してみてください。姫路市のホームページでも公開しています。

- 販売場所：姫路市市政情報センター、姫路城売店
- 価格：150円 (B4フルカラー、120ページ)

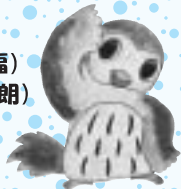
(※) 播磨圏域連携中枢都市圏とは…姫路市、相生市、加古川市、赤穂市、高砂市、加西市、宍粟市、たつの市、稲美町、播磨町、市川町、福崎町、神河町、太子町、上郡町、佐用町の8市8町です。

問い合わせ先 姫路市役所 地方創生室 (☎079-221-2381)

## もっと知ってほしいもち麦のこと

4月に入り、暖かくなりもち麦の若葉の緑が春の青空に似合う頃になりました。もち麦はぐんぐん成長し、若葉の緑は目にも鮮やかです。4月12日に生産者一同でもち麦作付ほ場の巡回をし、生育状況を確認しました。ほ場を確認しながら他の生産者の作り方についての情報交換もできるため技術の向上にもつながっています。6月の収穫が楽しみです。(農林振興課)





# 保健センターだより

No.409

町ぐるみ健診は、まだ申し込みできます！

無料クーポン券が届いた方、ぜひこの機会に健（検）診を受けましょう!!

## 令和4年4月から子宮頸がん(HPV)ワクチン予防接種の勧奨が再開されました。

予防接種を受けることで、子宮頸がんの原因となるヒトパピローマウイルスの感染を防ぐことができます。接種については、下記の厚生労働省ホームページ等を読んで、ご検討ください。また、HPVワクチンの積極的勧奨の差し控えにより、定期接種の機会を逃した人についても、公平な接種機会を確保する観点から、定期接種の人と同様に接種ができます(キャッチアップ接種)。

	定期接種(接種回数:3回)	キャッチアップ接種(接種回数:残りの回数)
接種費 無料		
対象者	小学6年生~高校1年生相当の女子 ※標準的な接種期間は、中学1年生に相当する年齢	平成9年4月2日~平成18年4月1日生まれの女性で過去にHPVワクチンの接種を合計3回受けていない人
案内方法	4月に予診票とリーフレットを送付(中学1年生~高校1年生の女子)	6月頃にリーフレットを送付(上記の対象者) ※4月から接種は可能です。早めの接種を希望される方は保健センターにご相談ください。

◆任意接種の償還払い制度も始まりました。保健センター(☎22-0560)までお問い合わせください。

接種勧奨の差し控えにより、定期接種の機会を逃し、自費で接種された人に対し、接種費用の助成を行います。

〈対象者〉平成9年4月2日~平成17年4月1日生まれの女性で自費でHPVワクチン接種を受けた人

〈必要書類〉・接種記録が確認できる書類(母子健康手帳等)

・接種費用の支払いを証明する書類(領収書、支払証明書等)

◆HPVワクチンに関する情報

厚労省 HPV 検索

## 健康づくりの第一歩!

## 令和4年度町ぐるみ健診のお知らせ

健(検)診は必ず  
事前の申し込みが必要です

### 【総合健(検)診日程】

受付時間:8:30~12:20

月	日(曜)	場所
6月	4日(土)	保健センター
	12日(日)	
	14日(火)	
	15日(水)	エルデホール
	20日(月)	
	29日(水)	
7月	1日(金)	保健センター
	3日(日)	
	4日(月)	エルデホール
	16日(土)	保健センター
	17日(日)	

### 【女性がん(子宮頸がん・乳がん)検診日程】

受付時間:13:20~15:30

月	日(曜)	場所
6月	6日(月)	保健センター
	8日(月)	
8月	20日(土)	
	22日(月)	エルデホール
9月	16日(金)	保健センター
	1日(土)	
10月	24日(月)	エルデホール
	11月	14日(月)
12月	5日(月)	
	16日(金)	
1月	30日(月)	

\*日曜日のみ歯科検診があります。

## ☆令和3年度 健康づくりポイント交換中です!!

ポイントカードをお持ちの方は、保健センターで事前に交換して、今年の健(検)診をお得に受診しましょう!なお、健(検)診費用に使用する場合は、受診日の前日までに交換しておく必要がありますので、ご注意ください。

## 保健センター5月定例行事予定

(場所) 保健センター

内 容	日(曜)	受付時間	対 象
一般健康相談	9日(月)	9時30分~11時	一般希望者
母子健康手帳交付	月~土	8時30分~17時15分	妊 婦
すくすく相談	9日(月)	10時30分~11時30分	乳児希望者
		13時30分~15時	幼児希望者
3か月児健診	25日(水)	13時15分~13時45分	R4.2月生の乳児
4か月児健診	17日(火)	13時15分~13時45分	R4.1月生の乳児
7か月児のまんまクラブ	11日(水)	9時45分~10時	R3.10月生の乳児
10か月児のあばばクラブ	25日(水)	9時45分~10時	R3.7月生の乳児
1歳お誕生相談	9日(月)	9時30分~10時	R3.5月生の乳児
1歳6か月児健診	18日(水)	13時15分~13時45分	R2.7・8月生の幼児
5歳児健診	27日(金)	13時15分~13時45分	H29.4・5月生の幼児

予 防 接 種	*ヒブ・小児用肺炎球菌・B型肝炎・ロタウイルス・四種混合・水痘(水ぼうそう)・日本脳炎・二種混合の予防接種は、接種間隔に気をつけましょう。
	*麻しん風しん混合(MR)予防接種は、接種期間が1年間です。忘れず早めに接種しましょう。1期(1歳から2歳の間)2期(就学前1年の幼児)
	*予防接種は、事前に医療機関へ電話予約してから受けましょう。

## おばあちゃんの知恵袋 (食育サポーターの簡単レシピ)



### 春を感じる「豆ごはん」

〈材料〉4人分

えんどう豆(実) : 100g

米 : 2合

もち米 : 大さじ2

だし汁(こんぶ) : 700cc

酒 : 大さじ1

みりん : 小さじ1強

塩 : 2つまみ

★もち米を加えると

よりふっくら仕上がります

〈作り方〉

①塩を多めにいれた塩水に、さやから出したえんどうを15分程つけておく。

②米ともち米は洗い、しばらく水につけ、水気をきる。

③炊飯釜に、②、酒、みりん、塩を入れ、だし汁を3合目盛りまで加え、軽くまぜる。

④えんどうを偏らないように入れ、炊飯する。

### 中播磨健康福祉事務所からお知らせ

月	検査相談日	
5	/	18
6	1	15
7	6	20
8	3	17
9	7	21
10	5	19
11	2	16
12	7	21
1	/	18
2	1	15
3	1	15

## 令和4年度 HIV・梅毒・ 肝炎ウイルス 相談&検査日程表

《完全予約制》

匿名・無料

時間 9:30~11:30

場所・予約先

中播磨健康福祉事務所  
(福崎保健所)

☎22-1234

### 中播磨健康福祉事務所からのお知らせ

#### こころのケア相談

精神科医師による相談を行っています。

また姫路断酒会会員によるアルコール問題に関する相談を同日開催しています。

#### 令和4年度相談日

月	5	6	7	8	9	10	11	12	1	2	3
日	25	22	27	24	28	26	18	14	25	22	22

日 時 原則毎月第4水曜日

受付時間 9:30~11:00 (予約による個別相談)

※事前に電話でお申し込みください。

場 所 中播磨健康福祉事務所(福崎保健所)

こんな時は一人で悩まずご相談ください

- ・ストレスなどにより眠れない、食欲がない。
- ・物忘れが目立ち、生活に支障がある。
- ・飲酒をやめられず、生活に支障がある。

#### 栄養相談

『難病などに関する食と栄養の相談』や『食品の栄養成分表示などの相談』を希望する人は、栄養相談日をご利用ください。

(相談例)

- 難病などの療養の際に必要な食事内容等を知りたい
- 加工食品の栄養成分表示の活用方法を知りたい

#### 令和4年度相談日

月	5	6	7	8	9	10	11	12	1	2	3
日	11	8	13	10	14	12	9	14	11	8	8

日 時 毎月第2水曜日

受付時間 9:30~11:30 《要予約》

場 所 中播磨健康福祉事務所(福崎保健所)

申し込み・問い合わせ先 中播磨健康福祉事務所(福崎保健所) 地域保健課  
☎679-2204 中播磨健康福祉事務所(福崎保健所) 地域保健課  
〒679-2204 中播磨健康福祉事務所(福崎保健所) 地域保健課  
☎22-1234

## ◆福崎町民憲章◆

- 一、恵まれた自然を生かし、住みよい、調和のとれた町をつくりましょう。
- 一、豊かな伝統と歴史を守り、教養を深め、香りたかい文化の町をつくりましょう。
- 一、人を大切にし、みんなで助けあい、豊かな心がふれあう町をつくりましょう。
- 一、心と体をきたえ、健康で、明るく楽しい町をつくりましょう。
- 一、くふうと努力を重ね、生きがいある、未来をひらく町をつくりましょう。

## 施設電話案内

役場・教育委員会 ☎②0560  
 エルデホール ☎③1655  
 文化センター ☎②3755  
 図書館 ☎②3790  
 生活科学センター ☎②4977  
 体育館 ☎②1153  
 西部子育て学習センター ☎②7830  
 福崎子育て支援センター ☎②2308  
 東部子育て学習センター ☎②1058  
 サルビア会館 ☎②5848  
 もちの木会館 ☎②1564  
 保健センター ☎②0560  
 文珠荘 ☎②4051  
 春日ふれあい会館 ☎②5805  
 社会福祉協議会 ☎③0300  
 第1デイサービスセンター ☎③0310

第2デイサービスセンター ☎②6663  
 在宅介護支援センター ☎②7134  
 障害相談支援センター ☎⑤8575  
 ホームヘルプステーション ☎②7135  
 シルバー人材センター ☎⑦0044  
 もちむぎのやかた ☎③1500  
 スポーツ公園 ☎③1292  
 老人ホーム ☎②0412  
 青少年野外活動センター ☎②0609  
 給食センター ☎②0710  
 歴史民俗資料館 ☎②5699  
 柳田國男・松岡家記念館 ☎②1000  
 駅前観光交流センター ☎①9060  
 辻川観光交流センター ☎①9053  
 企業会館 ☎②5902



## まちのトピックス

### 3代目「ふくさき観光大使」誕生!!

4月5日、3代目「ふくさき観光大使」委嘱式が行われ、神戸医療未来大学に通う大学生のお二人が就任されました(任期・令和4年4月1日〜令和6年3月31日)。

今月号の表紙にもさっそく登場してくれました。今後お二人には、町内外で開催される各観光イベントにて活躍していただく予定です。みなさまの温かい応援をよろしく願います。



ひがしやまかの 中央左：東山叶法さん(20歳) まつかわあみ 中央右：松川阿海さん(19歳)

### ■表紙写真の説明

端午の節句は、春と夏の節目にあたる太陰暦の5月5日に、邪気を払い健康を保つための儀礼として中国から伝わりました。平安時代頃に貴族社会に定着し、日本独自の発展を遂げ、江戸時代には町人の間にも浸透し、男児の健康と幸福を願って節句飾りをするようになりました。(福崎町広報委員会・内線221)

### 町民のうごき

世帯数 7,771世帯 (前月比 +8世帯)	人口 18,762人 (前月比 -49人)
男 9,049人	女 9,713人
出生 9人	死亡 23人
令和4年3月末現在	