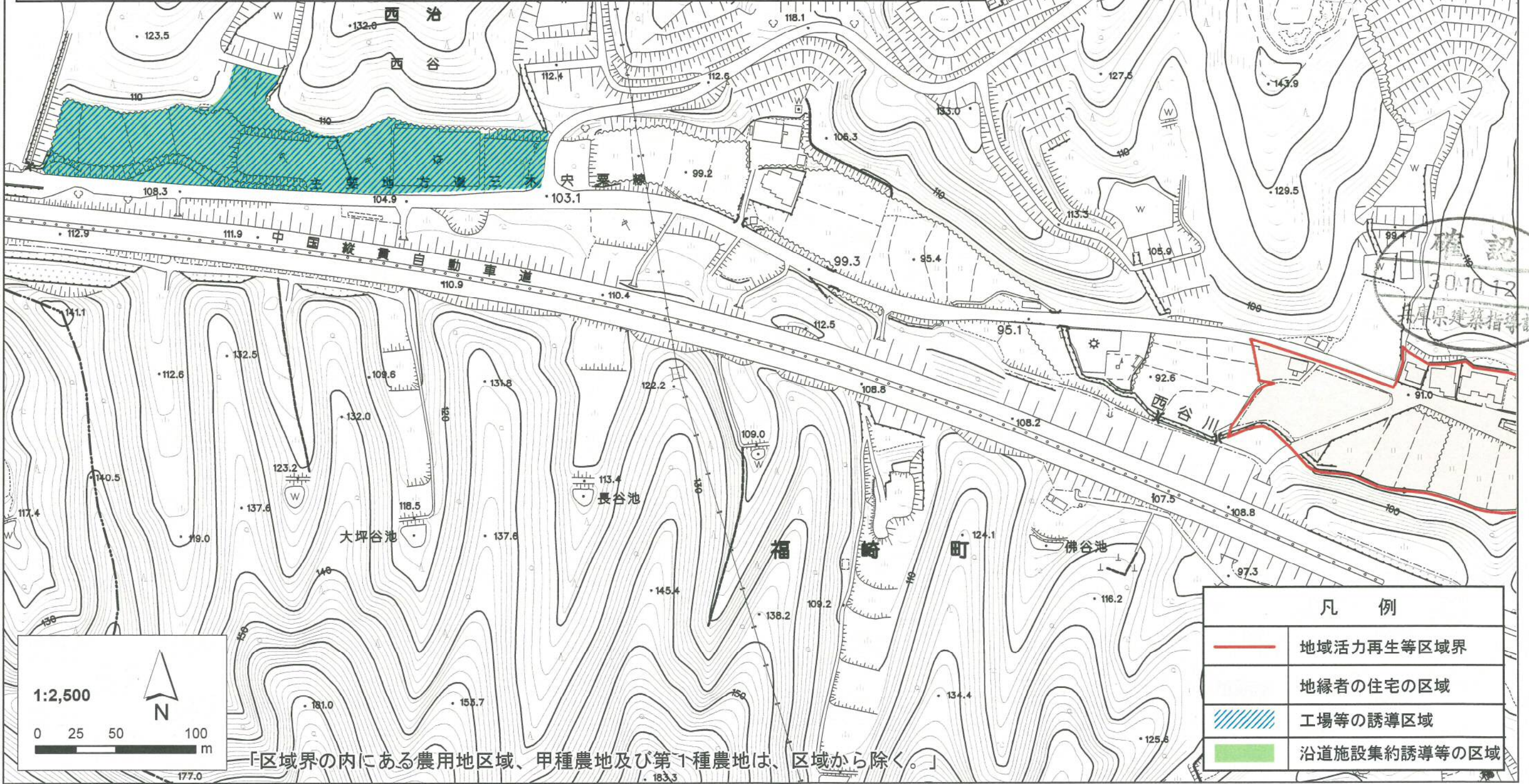


名称	条例別表第3の該当区分	建築物の用途
西谷地区(1/3)	条例別表第3の3の項 (地域活力再生等区域)	旧条例別表第3の1の項に規定する地縁者の住宅
	条例別表第3の9の項 (同表第3の5の項及び 第3の6の項の複合区域)	旧条例別表第3の5の項に規定する既存事業所の拡張 区域に建築できる建築物
		旧条例別表第3の8の項に規定する流通業務施設区域 に建築できる建築物

区域図

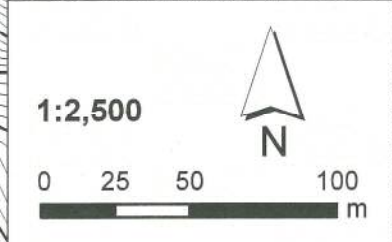
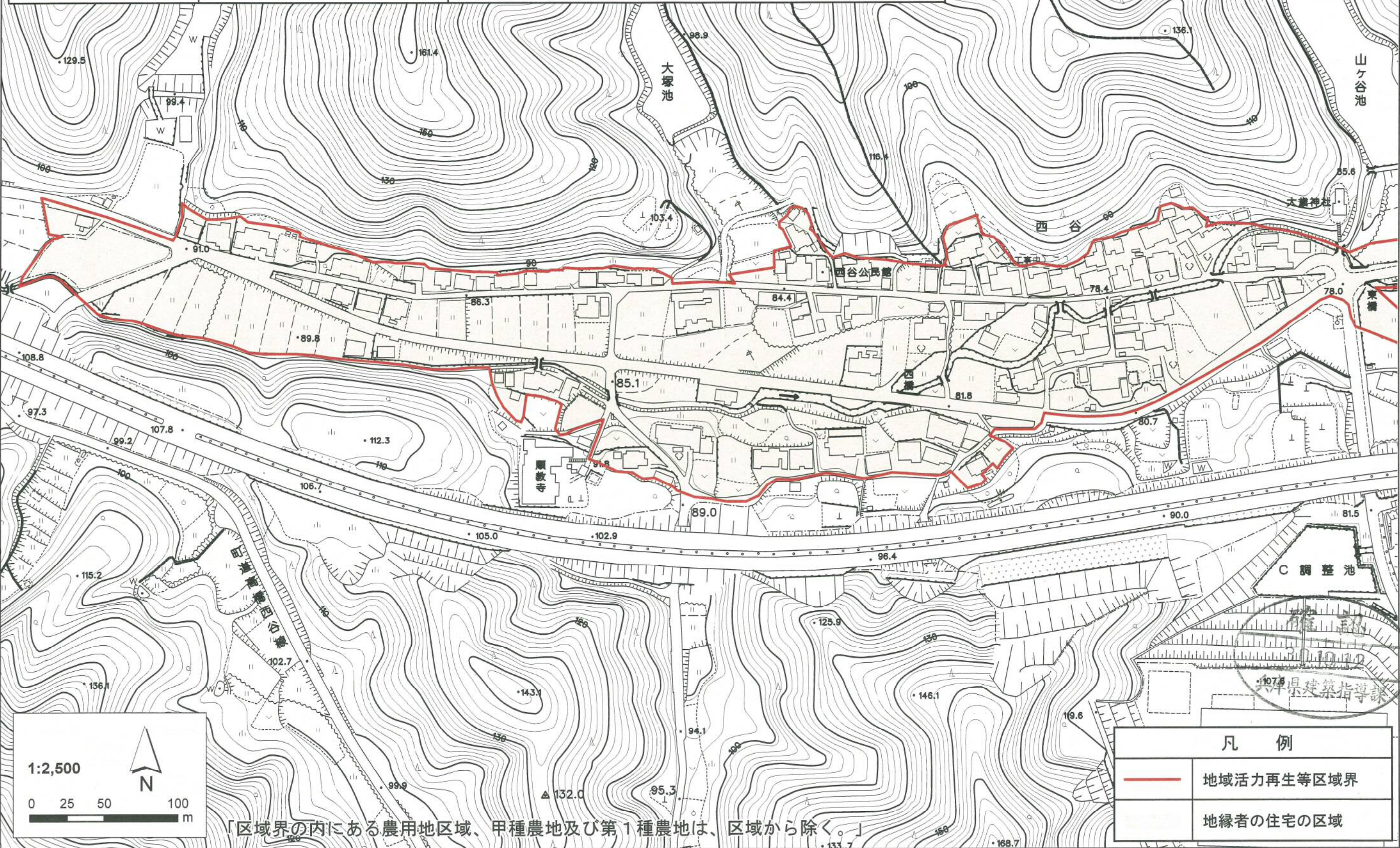


凡例	
	地域活力再生等区域界
	地縁者の住宅の区域
	工場等の誘導区域
	沿道施設集約誘導等の区域

「区域界の内にある農用地区域、甲種農地及び第1種農地は、区域から除く。」

名称	条例別表第3の該当区分	建築物の用途
西谷地区 (2/3)	条例別表第3の3の項 (地域活力再生等区域)	旧条例別表第3の1の項に規定する地縁者の住宅

区域図

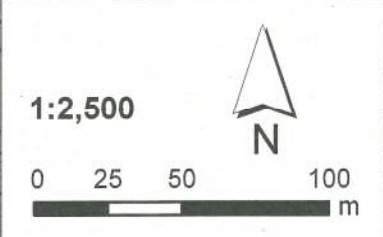
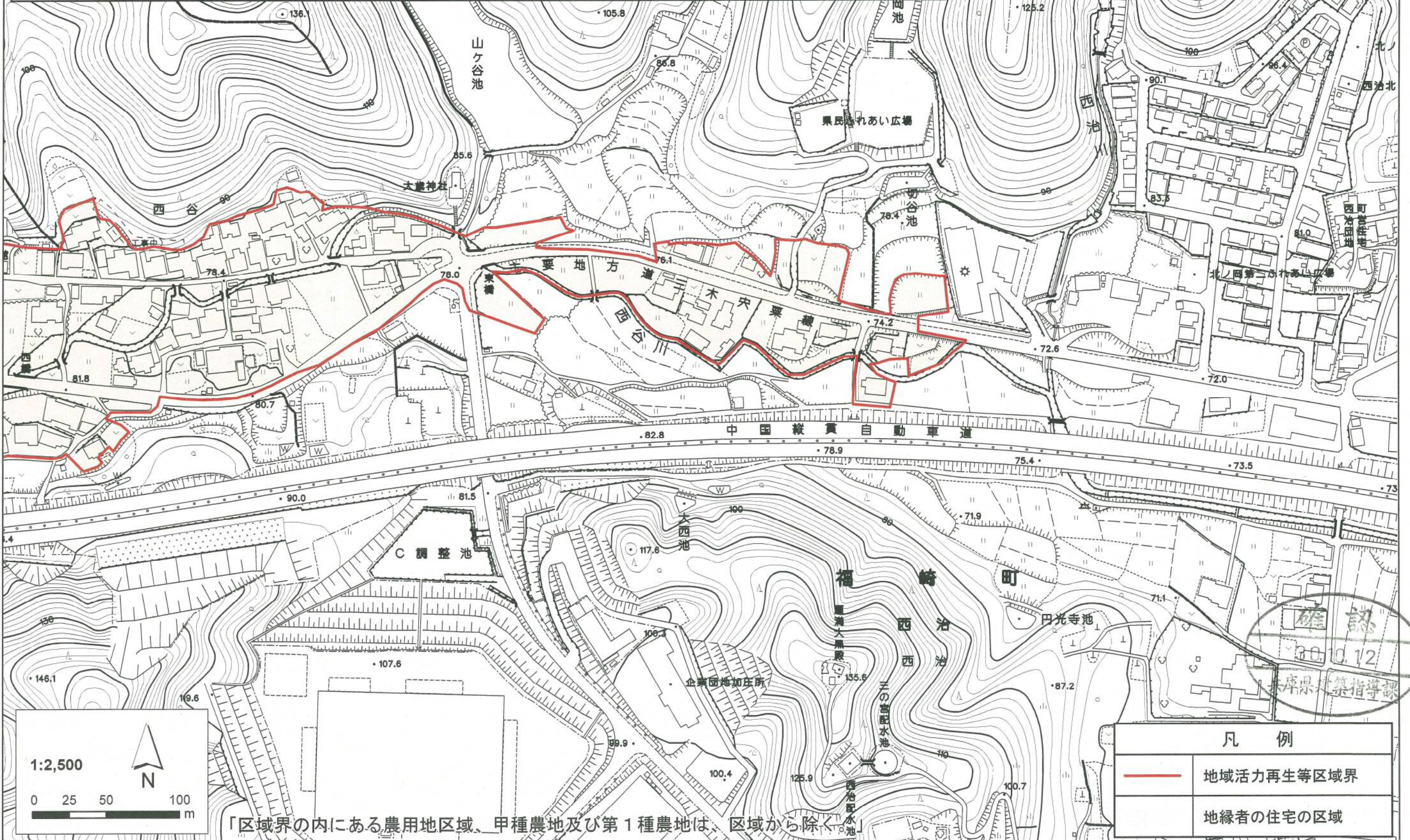


凡例	
	地域活力再生等区域界
	地縁者の住宅の区域

「区域界の内にある農用地区域、甲種農地及び第1種農地は、区域から除く。」

名称	条例別表第3の該当区分	建築物の用途
西谷地区 (3 / 3)	条例別表第3の3の項 (地域活力再生等区域)	旧条例別表第3の1の項に規定する地縁者の住宅

区域図



凡 例	
—	地域活力再生等区域界
 	地縁者の住宅の区域

「区域界の内にある農用地区域、甲種農地及び第1種農地は、区域から除く。」