

さあ夏休み!

「ふれあいハーフデー生活塾」 「アウトドア生活塾」参加者募集

今年で26回目を迎える生活塾シリーズの参加者を募集します。夏休みの思い出に、楽しく貴重な体験をしませんか?

	アウトドア生活塾	ふれあいワンデー生活塾
月 日	7月23日(日)	7月29日(土)
時 間	9:00~15:00	9:00~14:00
場 所	福崎町青少年野外活動センター	
対 象	町内の小学4~6年生	町内の小学1~3年生
定 員	30人	40人
参加料	1人 500円	
申込期間	6月16日(金)から 定員になり次第 締め切ります (先着順)	
受付時間	8:30~22:00 (日曜日は17:00まで、月曜日は休館)	
申込方法	第1体育館にて、所定の申込用紙に必要事項を記入の上、参加料を添えてお申し込みください (電話での予約申込はできません)。	
その他	各生活塾ごとに、1人につき2人分まで参加申込できます。	

短歌会

軒下の葉牡丹までをついばんで冬を越ゆる
やひよどりの群れ
尾上 定信

日差し向き梅花ひかりて点々と三寒四温こ
のときばかりと
山本 彬

久々に帰省の孫と語り合う別れの駅の待合
室で
安田 正

「がんばりよ」と声かけ来しにああ終に動
かざりしよ老洗濯機
岡田恵美子

雲なびく空に向かいし菜の花は優しく揺れ
て手を上げしや
くりと

横たわる夫の胸に手を当てて確かめそつと
朝床を出る
小山 満

墓じまいされしや大作の行方知れず流れ変
わらぬ春の市川
久野 盈

青山の低き山並み 夢前の流れ清らか
紫水明
中村 正剛

私から作歌うしなへば廃人と己をみつむ
夜めざめあて
大野八重子

何待つというにあらねど郵便夫の窓に見え
ればそこはかと立つ
内山 嗣隆

俳句会

朧月夜 湯煙漂う 別府宿
廣瀬 純水

捨てかねし 旅のパンフや
春惜しむ
岸上加津美

意を決し 一羽つつ飛ぶ 巢
立鳥
鬼本 修

内陣に 桃の花枝あり
偈
松下 宣洋

花後 鯉がつついて流れ出
す
佐藤 純子

咲くまでは 誰も気付かぬ
山桜
松下 初念

女性会 無事に役終ゆ 四月
かな
石川 皓女

菜の花や バス送迎の 姉妹
旅
藤岡 照代

電線に 親鳥止まり 子は巢
立ち
城谷 秋美

木魚リズム 晩春の夕 僧読
経
松岡 南詮



★会員を募集しています。興味のある方はご連絡ください。
☎22・5237 (松岡)

ふくさきイベントカレンダー 6月10日~7月14日



日	曜日	事業・イベント名	時間	場 所	問い合わせ先	備 考
(開催中)		第41回福崎町美術展	9:00	エルデホール	文化センター	~11日(日)
10	土	町ぐるみ健診(10・11・17・18・30・7/3)	8:30	保健センターほか	保健センター	要予約
11	日	もちむぎゆつとな一日			農林振興課	
13	火	かんたんスマホ教室(入門編)	13:30	コープこうべ協同購入センター姫路	企画財政課	要申込
17	土	おはなし会	11:00	図書館	図書館	
		FukuFes.	11:00	辻川観光交流センター	FukuFes.事務局	~18日(日)
18	日	FUKUSAKIXSTATION	10:00	駅前交流広場	福崎町商工会青年部	
19	月	食育の日			保健センター	
24	土	子ども映画会	14:00	図書館	図書館	
25	日	町民ゴルフ大会	8:36	福崎東洋ゴルフ倶楽部	第1体育館	要申込
		カヌー教室	9:00	青少年野外活動センター	第1体育館	要申込
29	木	老人大学一般教養講座(公開講座)	13:20	文化センター	文化センター	
		フクちゃん読書の日			図書館	
30	金	サルビアセミナー(男女共同参画週間特別公開講座)	13:30	文化センター	文化センター	
7/1	土	たなばた会	10:00	図書館	図書館	
2	日	小林祐梨子さん指導「走って楽しく!スポーツ大好き講習会」	9:30	さるびあドーム	第1体育館	要申込
5	水	えほんのじかん	11:00	図書館	図書館	
7	金	FukuFes.	17:00	辻川山公園	FukuFes.事務局	
		七夕Fukuランタン	19:00	辻川山公園	地域振興課	
8	土	三木家de風鈴づくり/手づくり風鈴展	9:30	三木家住宅	社会教育課	風鈴展~8/27(日)
11	火	かんたんスマホ教室(活用編)	13:30	コープこうべ協同購入センター姫路	企画財政課	要申込
		もち麦の日			農林振興課	

各種相談

なやみごと相談

6/21・7/5(第1・3水曜日)
*13:00~15:00
*サルビア会館
*予約不要

人権相談

6/21(第3水曜日)
*10:00~15:00
*サルビア会館
*予約不要

行政相談

6/21(第3水曜日)
*13:00~15:00
*サルビア会館
*予約不要

心を開く親の会

6/26(第4月曜日)
*13:30~
*サルビア会館
*予約不要

母子相談 (随時受付。電話で予約をしてください。) 中播磨健康福祉事務所 ☎079-281-9210

七夕Fukuランタン開催

実施日時 **7月7日(金)** 19:00~受付開始
実施場所 辻川山公園周辺
参加費 スカイランタン 1,000円/個
※スカイランタンは20:00頃に一斉に飛ばします。

7月7日に辻川山公園で、七夕Fukuランタンを開催します。七夕の夜に短冊に願いを込めたLEDスカイランタンが、福崎の夜空に舞う光景は一見の価値があります。

イベント当日限定で河童のガジロウのライトアップやキッチンカーイベント(FukuFes.17:00~)なども同時に開催しますので是非ご参加ください。

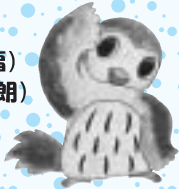
※スカイランタンの予約方法は、町ホームページ等でお知らせします。(先着200名)
観覧は無料です。

問い合わせ先 地域振興課(内線392)



(イメージ)

いつまでも
しあわせ(福)
ほがらか(朗)
福崎町



福崎町健康づくりキャラクター ふくちゃん

保健センターだより

No.422

今年も町ぐるみ健診を実施します(申し込み受付中)
がん検診等の無料クーポン券が届いた人、この機会にぜひ!! 追加申し込みも可能です。



受けよう
検診!!

福崎町では、がんの早期発見・早期治療のため、各種がん検診を行っています。積極的な受診をお願いします。多くの人に受診していただけるように「子宮頸がん検診無料クーポン券」「乳がん検診無料クーポン券」「節目検診無料クーポン券」を発行します。届いた人は、この機会にぜひ受診してください!!

※年齢は年度末(Ｒ6年4月1日)現在

女性がん検診		無料クーポン対象者
年齢	生年月日	無料となる検診
21歳	H14.4.2～H15.4.1生	子宮頸がん検診
26歳	H9.4.2～H10.4.1生	
31歳	H4.4.2～H5.4.1生	
36歳	S62.4.2～S63.4.1生	
41歳	S57.4.2～S58.4.1生	子宮頸がん検診 乳がん検診

女性がん検診のクーポン券は、集団検診と指定医療機関での個別検診のどちらでも使用できます。

※年齢は年度末(Ｒ6年4月1日)現在

節目健診		無料クーポン対象者						
年齢	生年月日	無料となる健(検)診						
40歳	S58.4.2～S59.4.1生	歯科検診						
41歳	S57.4.2～S58.4.1生	前立腺がん検診 (男)	胃がん検診	歯科検診	大腸がん検診	乳がん検診(女)	子宮頸がん検診(女)	肝炎ウイルス検診
46歳	S52.4.2～S53.4.1生							
51歳	S47.4.2～S48.4.1生							
56歳	S42.4.2～S43.4.1生							
61歳	S37.4.2～S38.4.1生							
66歳	S32.4.2～S33.4.1生							
71歳	S27.4.2～S28.4.1生							

- 節目検診のクーポン券が使用できるのは、福崎町が実施する集団検診のみです。
- なお、乳がん検診に限り、指定医療機関での個別検診にも使用できます。受診の際には、個別検診用クーポン券が必要です。ご希望の方は保健センターへ連絡ください。

「男性の料理 いろは教室」参加者募集

男性のための、料理の基本(いろは)を学ぶ教室です。家庭料理や伝統料理をはじめ、イベントでのPR(調理&販売)にも挑戦しています。料理の腕も上がり、雑談力もアップする教室です。ぜひ一度、参加してみませんか?

開催日時 毎月第2火曜日 9:30～12:30
対象者 町内に住所のある男性
会場 福崎町保健センター
参加費 1回につき600円(材料代)
持ち物 材料代、エプロン、三角巾、お茶
申し込み・問い合わせ先

福崎町保健センターへ(随時受付可) ☎22-0560(内線361)

<参加者の声>

- 新しい料理が覚えられる。
- 料理のコツが分かり大変役立っている。
- 同年代が多く、和気藹々と参加できて楽しい。
- 調理後の雑談に参考になるものがある。



保健センター6月定例行事予定

(場所) 保健センター

内 容	日(曜)	受付時間	対 象
一般健康相談	12日(月)	9時30分～11時	一般希望者
母子健康手帳交付	月～土	8時30分～17時15分	妊 婦
すくすく相談	12日(月)	10時30分～11時30分	乳児希望者
		13時30分～15時	幼児希望者
3か月児健診	28日(水)	13時15分～13時45分	R5.3月生の乳児
4か月児健診	20日(火)	13時15分～13時45分	R5.2月生の乳児
7か月児のまんまクラブ	14日(水)	9時45分～10時	R4.11月生の乳児
10か月児のあばばクラブ	28日(水)	9時45分～10時	R4.8月生の乳児
1歳お誕生相談	12日(月)	9時30分～10時	R4.6月生の乳児
3歳児健診	21日(水)	13時15分～13時45分	R2.2・3月生の幼児

献血にご協力ください!!

～人間を救うのは、人間だ～

献血日程 **6月28日(水)**
13:30～16:00

場 所 **福崎町役場**



★400mL献血にご協力ください★

★献血にご協力いただいた人には
「福崎町健康づくりポイント」が付加されます★
詳しくは、保健センターにお尋ねください。
☆献血カードをお持ちの人は、兵庫県赤十字献血センターのホームページから予約できます。
予約&献血した人には、さらにプレゼントがあります。

☆Web予約キャンペーン中です

<https://www.kenketsu.jp/Login>

中播磨健康福祉事務所から更新申請手続きのお知らせ

<特定医療費（指定難病）受給者証>

◆対象者

有効期間が令和5年10月31日まで有効の特定医療費（指定難病）受給者証を持つ人で、令和5年11月1日以降も引き続き受給者証の交付を希望する人

◆マイナンバーの情報連携について

マイナンバーの情報連携により、申請時に、必要な全員マイナンバー等を提出することで、申請に必要な添付書類の一部を省略することができます。
※ただし、書類を省略できない場合もありますので、詳しくは申請窓口へお問合せください。

◆更新申請受付期間

令和5年6月12日(月)～8月18日(金) ※必着
※令和5年10月31日(火)まで更新申請の受付は可能ですが、新しい受給者証の発送は、令和5年11月1日以降となります。

<小児慢性特定疾病医療費助成制度>

◆対象者

現在、令和5年10月31日まで有効の小児慢性特定疾病医療受給者証を持ち、令和5年11月1日以降も引き続き受給者証の交付を希望する、令和5年11月1日時点で満20歳未満の人。（一定の医学的基準を満たす人が対象となります。詳しくは主治医にご相談ください。）

◆更新申請受付期間

令和5年7月3日(月)～8月31日(木)
※令和5年10月31日(火)まで更新申請の受付は可能です。ただし、令和5年9月1日(金)以降に申請した場合、新しい受給者証の発送は、令和5年11月1日以降となります。

◆更新手続きのご案内は、更新受付開始日までに、各受給者宛にお送りします。案内が更新受付開始日までに届かない場合は、必ず申請窓口までご連絡ください。

◆受給者の加入している健康保険証の種類や課税状況等によって必要書類が異なります。詳しくは更新案内をご確認いただくとともに、申請窓口へお問い合わせください。

◆申請受付及び問合せ窓口等

中播磨健康福祉事務所(福崎保健所) 地域保健課 ☎22-1234 (9:00～12:00、13:00～17:00、土・日・祝除く)

◆福崎町民憲章◆

- 一、恵まれた自然を生かし、住みよい、調和のとれた町をつくりましょう。
- 一、豊かな伝統と歴史を守り、教養を深め、香りたかい文化の町をつくりましょう。
- 一、人を大切にし、みんなで助けあい、豊かな心がふれあう町をつくりましょう。
- 一、心と体をきたえ、健康で、明るく楽しい町をつくりましょう。
- 一、くふうと努力を重ね、生きがいある、未来をひらく町をつくりましょう。

施設電話案内

役場・教育委員会 ☎②0560
 エルデホール ☎③1655
 文化センター ☎②3755
 図書館 ☎②3790
 生活科学センター ☎②4977
 体育館 ☎②1153
 西部子育て学習センター ☎②7830
 福崎子育て支援センター ☎②2308
 東部子育て学習センター ☎②1058
 サルビア会館 ☎②5848
 もちの木会館 ☎②1564
 保健センター ☎②0560
 文珠荘 ☎②4051
 春日ふれあい会館 ☎②5805
 社会福祉協議会 ☎③0300
 第1デイサービスセンター ☎③0310

第2デイサービスセンター ☎②6663
 在宅介護支援センター ☎②7134
 障害相談支援センター ☎⑤8575
 ホームヘルプステーション ☎②7135
 シルバー人材センター ☎⑦0044
 もちむぎのやかた ☎③1500
 スポーツ公園 ☎③1292
 老人ホーム ☎②0412
 青少年野外活動センター ☎②0609
 給食センター ☎②0710
 歴史民俗資料館 ☎②5699
 柳田國男・松岡家記念館 ☎②1000
 駅前観光交流センター ☎①9060
 辻川観光交流センター ☎①9053
 企業会館 ☎②5902



まちのトピックス

もちむぎ麺づくり体験開始!!

もちむぎのやかたで、もちむぎ麺づくり体験ができるようになりました。専用の麺伸ばし機で麺を伸ばして、乾燥までの間は辻川界隈の散策などでお楽しみください。自分でつくったもちむぎ麺は格別ですよ。是非ご体験ください。

体験料金 1人1500円

(お早めにご予約・ご相談ください。)
(4人前ほどの半生麺が出来ます。)

体験時間 13時〜又は14時〜



アルミカンのお二人も体験!

問い合わせ先 もちむぎのやかた ☎23・1500 (月曜日定休)

■表紙写真の説明

5月14日、福崎東中学校で第53回福崎町消防団消防操法大会を開催しました。夜間訓練を重ねてきた選手たちは、田尻分団指揮者・川端勇作選手の力強い選手宣誓の後、消防操法を行い、日頃の訓練の成果を十分に発揮しました。

(福崎町広報委員会・内線220)

町民のうごき

世帯数 7,997世帯 (前月比 +51世帯)	人口 18,756人 (前月比 +24人)
男 9,012人	女 9,744人
出生 9人	死亡 20人
令和5年4月末現在	

NIPPONIA播磨福崎蔵書の館に宿泊される方には、特別に、体験で作ったもちむぎ麺を利用したオリジナル料理の提供も可能です。(要事前連絡)

