



# ふくさきイベントカレンダー 7月15日~8月11日

日	曜日	事業・イベント名	時間	場 所	問い合わせ先	備 考
(開催中)		手づくり風鈴展	9:00	三木家住宅	社会教育課	~8/27(日)
15	土	観光協会クリーン作戦	6:50	辻山公園、青少年野外活動センターほか	観光協会	
		町ぐるみ健診(15・16・29・30・31)	8:30	保健センターほか	保健センター	要予約
		おはなし会	11:00	図書館	図書館	
19	水	食育の日			保健センター	
20	木	老人大学一般教養講座(公開講座)	13:20	文化センター	文化センター	
22	土	山桃忌奉賛・写生大会	9:00	柳田國男生家付近	文化協会(文化センター内)	
		アソンスリーライブ in 福崎町エルデホール 2nd BURNING!!	14:00	エルデホール	エルデホール	要チケット
		子ども映画会	14:00	図書館	図書館	
23	日	アウトドア生活塾	9:00	青少年野外活動センター	第1体育館	要申込
26	水	ねんどdeアイスクリームやさん	10:00	図書館	図書館	要申込
29	土	フクちゃん読書の日			図書館	
		ふれあいワンデー生活塾	9:00	青少年野外活動センター	第1体育館	要申込
8/2	水	えほんのじかん	11:00	図書館	図書館	
5	土	山桃忌奉賛・第38回短歌祭表彰式	10:00	文化センター	文化協会(文化センター内)	
		第44回山桃忌(第1部)講演・シンポジウム	13:10	エルデホール	社会教育課	要予約
6	日	第10回柳田國男検定	10:30	文化センター	柳田國男・松岡家記念館	要申込
		第44回山桃忌(第2部)「伝統話芸講談」上演	13:30	エルデホール	社会教育課	
8	火	かんたんスマホ教室(入門編)	13:30	コープこうべ協同購入センター姫路	企画財政課	要申込
9	水	第48回福崎夏まつり	18:30	福崎東中学校	地域振興課	
11	金・祝	もち麦の日			農林振興課	

各 種 相 談	<b>なやみごと相談</b> 7/19・8/2(第1・3水曜日) * 13:00~15:00 * サルビア会館 * 予約不要	<b>人権相談</b> 7/19(第3水曜日) * 10:00~15:00 * サルビア会館 * 予約不要	<b>行政相談</b> 7/19(第3水曜日) * 13:00~15:00 * サルビア会館 * 予約不要	<b>心を開く親の会</b> 7/24(第4月曜日) * 13:30~ * サルビア会館 * 予約不要
	<b>母子相談</b> (随時受付。電話で予約をしてください。) 中播磨健康福祉事務所 ☎079-281-9210			

## 第2回 夏休みだ!妖怪ベンチと一緒に!SNSフォトコンテスト

妖怪ベンチとの写真をSNS (Twitter、Instagram) に投稿して豪華賞品をもらっちゃおう!! 個性豊かな妖怪ベンチとの冷やっとクールで楽しい写真をお待ちしています!

期 間 7月21日(金)~8月31日(木)

参加方法

- 以下の公式アカウントいずれかをフォロー  
 Twitter・・・ガジロウさん公式 「@youkaicon」  
 Instagram・・・福崎町観光協会 「fukusaki.gajiro」
- ハッシュタグ「#妖怪ベンチフォトコンテスト」を付けて投稿

豪華賞品

- 最優秀賞 1名 「NIPPONIA 播磨福崎 蔵書の館」ペア食事券 + 河童洗いチケット (辞退可)
  - 優 秀 賞 2名 「妖怪ベンチガチャピー」コンプリートセット
  - 妖怪で賞 5名 ガジロウトートバッグ (ガジロウフェイスパック付) 1個
  - いいね賞 20名 ガジロウボールペン (非売品) 1本
- 問い合わせ先 地域振興課 (内線391)

応募  
マッテルデ♪



昨年度最優秀賞



いつまでも  
しあわせ(福)  
ほがらか(朗)  
福岡町



# 保健センターだより

福岡町健康づくりキャラクター ふくちゃん

No.423

熱中症予防をして夏を元気に乗り切りましょう！

- ・暑さを感じなくても扇風機やエアコンを使用し、温度をこまめに調整しましょう。
- ・のどの乾きを感じていなくても、こまめに水分・塩分などを補給しましょう。
- ・「熱中症警戒アラート」発表時には、外出をなるべく控え、暑さを避けましょう。

## おばあちゃんの知恵袋 (食育サポーターの簡単レシピ)

不定期掲載！  
次回もお楽しみに♡

今回の食材は、いろいろな料理に使える常備野菜！「じゃがいも・玉ねぎ」です！

### じゃがいもの酢の物

<材料> 作りやすい分量

- ・じゃがいも：250g (中3個)
- ・酢：大さじ2
- ・みりん：小さじ1
- ・砂糖：大さじ1・1/2
- ・塩：小さじ1/2
- ・黒ごま：小さじ1



<作り方>

- ①じゃがいもは皮を剥いて、千切りにし、水にさらす。さっと塩茹でし、水気をきっておく。
- ②①に残りの調味料を和える。

### 玉ねぎの肉詰め

<材料> 小さめ玉ねぎ7個分

- ・玉ねぎ (小)：7個
- ・合挽き肉：200g
- ・塩こしょう：少々
- ・水：玉ねぎが浸かるくらい
- ・固形コンソメ：4個



<作り方>

- ①玉ねぎは皮を剥き、真ん中をくり抜く。くり抜いた部分の玉ねぎは、みじん切りにし、肉と混ぜ合わせ、塩こしょうをする。
- ②①を玉ねぎに詰めたら、鍋に入れ、玉ねぎが浸かるくらいの水を加え、火にかける。
- ③②にコンソメを加え、蓋をして肉に火が通るまで中火で煮る。

## みんなにもっと知ってほしい“子宮けいがん”のおはなし

令和4年度から、HPVワクチン接種の積極勧奨が再開しています。  
ワクチン接種に迷っていませんか。ぜひ、ご参加ください。

日時 7月29日(土) 14:00~15:30

場所 こどもの未来健康支援センター みらいえ  
(姫路市日出町3丁目3番地)  
※JR東姫路駅から徒歩4分

講師 兵庫県立がんセンター婦人科部長  
山口 聡 先生



申込 7月26日(水)までに電話またはホームページで下記までお申し込みください。(定員80名)

問い合わせ先 〒670-8530 姫路市坂田町3番地 姫路市保健所予防課  
TEL：079-289-1555 FAX：079-289-1651  
(当日お問合せ先：079-263-7863)

## 保健センター7月定例行事予定

(場所) 保健センター

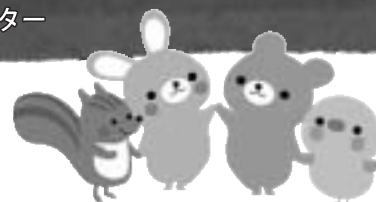
内 容	日(曜)	受付時間	対 象
一般健康相談	10日(月)	9時30分~11時	一般希望者
母子健康手帳交付	月~土	8時30分~17時15分	妊 婦
すくすく相談	10日(月)	10時30分~11時30分	乳児希望者
		13時30分~15時	幼児希望者
3か月児健診	26日(水)	13時15分~13時45分	R5.4月生の乳児
4か月児健診	18日(火)	13時15分~13時45分	R5.3月生の乳児
7か月児のまんまクラブ	12日(水)	9時45分~10時	R4.12月生の乳児
10か月児のあばばクラブ	26日(水)	9時45分~10時	R4.9月生の乳児
1歳お誕生相談	10日(月)	9時30分~10時	R4.7月生の乳児
1歳6か月児健診	19日(水)	13時15分~13時45分	R3.9・10月生の幼児
5歳児健診	28日(金)	13時00分~13時45分	H30.6・7月生の幼児

予 防 接 種	*二種混合・四種混合・日本脳炎・ポリオ・ヒブ・小児肺炎球菌・水痘(水ぼうそう)・B型肝炎予防接種は、接種間隔に気をつけましょう。
	*麻しん風しん混合(MR)予防接種は、接種期間が1年間です。忘れず早めに接種しましょう。1期(1歳から2歳の間)2期(就学前1年の幼児)
	*予防接種は、事前に医療機関へ電話予約してから受けましょう。

## 「ことばの巡回相談」ご案内

ことばが少ない・不明瞭、会話が上手にできない、どもる(吃音)など、ことばの発達について心配のあるお子さんの家庭での対応方法や地域の専門相談機関の紹介など、相談をお受けします。相談を希望する人は、7月13日(木)までにお申し込みください。

対象 3歳から就学前までの幼児  
 時間 1人につき約1時間(予約制)  
 費用 1人につき1,650円(消費税込)  
 指導 公益財団法人ひょうご子どもと家庭福祉財団  
 「子ども発達支援センター」言語聴覚士  
 日時 8月4日(金) 10:00~17:00  
 場所 保健センター



問い合わせ先

公益財団法人ひょうご子どもと家庭福祉財団  
 「ことばの巡回相談」係 ☎078-382-0294  
 申し込み先  
 保健センター ☎22-0560 (内線363)

## 認知症高齢者等GPS利用支援サービス

~GPS端末機の貸出に係る初期費用等を負担します!~



令和5年4月から福崎町認知症高齢者等GPS利用支援サービス事業を開始しています。認知症で行方不明になる心配がある在宅で生活している方を対象に、GPS端末機(位置情報探索機器)の貸出に係る初期費用等を町が負担します。

屋外でひとり歩きにより行方不明になった際、ご家族等が位置情報検索システム(電話またはインターネット検索)を活用し、位置情報の提供を受けることができるほか、日頃の見守りにも活用することができます。詳細はホームページでご確認ください。

### 対象者

以下の要件全てに該当する高齢者等を介護している家族  
 \*町内に居住する人  
 \*病院や施設等に入居・入院または入所していない人  
 \*認知症などにより行方不明のおそれのある高齢者等  
 (介護保険第2号被保険者で若年性認知症により要介護認定を受けている人を含む)

ココセコム



GPSどこさいる



または



福崎町 GPS

検索

申し込み・問い合わせは、地域包括支援センターまで!

福崎町ホームページ



## ◆福崎町民憲章◆

- 一、恵まれた自然を生かし、住みよい、調和のとれた町をつくりましょう。
- 一、豊かな伝統と歴史を守り、教養を深め、香りたかい文化の町をつくりましょう。
- 一、人を大切にし、みんなで助けあい、豊かな心がふれあう町をつくりましょう。
- 一、心と体をきたえ、健康で、明るく楽しい町をつくりましょう。
- 一、くふうと努力を重ね、生きがいある、未来をひらく町をつくりましょう。

## 施設電話案内

役場・教育委員会 ☎②0560  
 エルデホール ☎③1655  
 文化センター ☎②3755  
 図書館 ☎②3790  
 生活科学センター ☎②4977  
 体育館 ☎②1153  
 西部子育て学習センター ☎②7830  
 福崎子育て支援センター ☎②2308  
 東部子育て学習センター ☎②1058  
 サルビア会館 ☎②5848  
 もちの木会館 ☎②1564  
 保健センター ☎②0560  
 文珠荘 ☎②4051  
 春日ふれあい会館 ☎②5805  
 社会福祉協議会 ☎③0300  
 第1デイサービスセンター ☎③0310

第2デイサービスセンター ☎②6663  
 在宅介護支援センター ☎②7134  
 障害相談支援センター ☎⑤8575  
 ホームヘルプステーション ☎②7135  
 シルバー人材センター ☎⑦0044  
 もちむぎのやかた ☎③1500  
 スポーツ公園 ☎③1292  
 老人ホーム ☎②0412  
 青少年野外活動センター ☎②0609  
 給食センター ☎②0710  
 歴史民俗資料館 ☎②5699  
 柳田國男・松岡家記念館 ☎②1000  
 駅前観光交流センター ☎①9060  
 辻川観光交流センター ☎①9053  
 企業会館 ☎②5902



## まちのトピックス

### 安定した給水確保のために 水道技術講習会を実施

6月20日、水道週間の取り組みの一つとして、さるびあドームで水道技術講習会が開催されました。



福崎町では、今後、基幹管路を耐震性の高い铸铁管に順次入れ替えていく予定です。講習会では、水道管の接合方法などについて講習を受けました。

この水道技術講習会は福崎町管工事業協同組合の主催で行われ、上下水道課職員と水道技術関係者が参加しました。最新の工法や材料について知識を深め、安心安全な水を絶やすことなく供給できるように、技術の向上に励みます。  
(上下水道課)

#### ■表紙写真の説明

6月8日、八千種幼稚園で人権擁護委員さんに手伝ってもらいながら、「人権の花」を植えました。協力し合って花の苗を育てることを通じて、生命の尊さを実感し、優しさと思いやりの心を育てることを目的としています。

(福崎町広報委員会・内線220)

#### 町民のうごき

世帯数 8,005世帯 (前月比 +8世帯)	人口 18,751人 (前月比 -5人)
男 9,001人	女 9,750人
出生 10人	死亡 26人
令和5年5月末現在	