

ぼくの家の周りにある
施設や文化財調べ

後藤 駿幸

① 金剛川城寺 (3km 850m)

真言宗の名高い
寺であり新西国
三十番の札所として
有名。



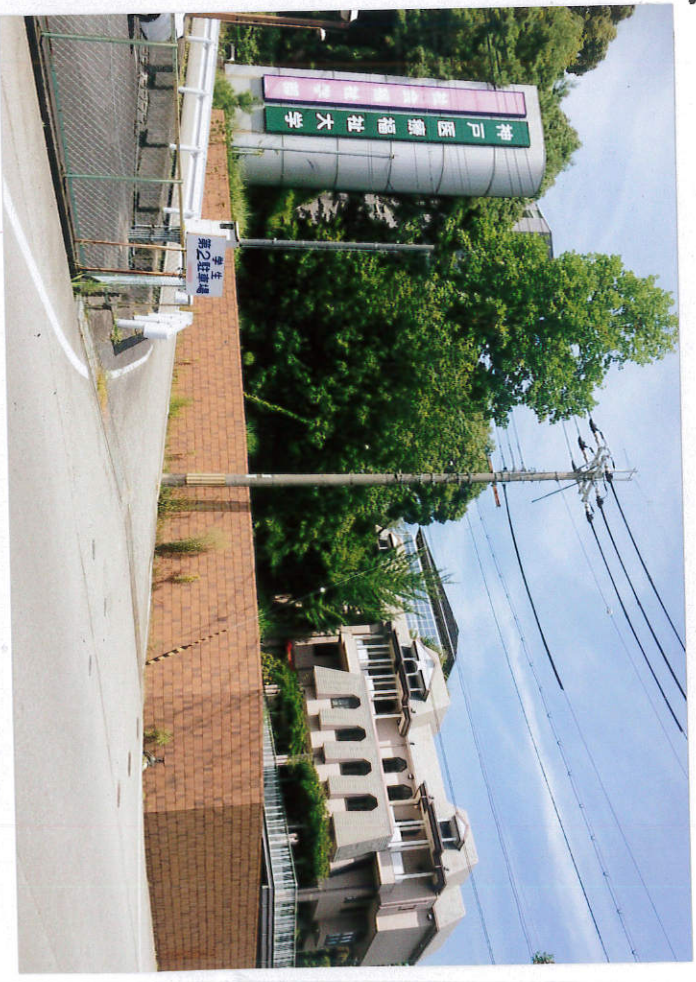
(町指定文化財)
② 應聖寺 (3km 750m)
(県指定文化財)

天台宗のお寺。
沙羅の花の咲く
寺として有名。



③ 神戸医療福祉大学 (2km 50m)

2000年に設置された私立大学福祉学部は社会学部。



④ 青少年野外活動センター (5km 150m)

健全な青少年の育成を目的とした山小屋、テントサイト等を整えたキャンプ場。



⑤ 高岡小学校 (1km 650m)

平成28年度の

児童数は67人。

田口、板坂、木安、

長野の4集落より



⑥ 中小企業大学校関西校
(1.2km)

中小企業施策

の柱として、人材の

育成とそれの対応加

強化的のため、関西初

の中小企業大学校として建設された。



⑦ 福崎西中学 (650m)

平成28年度の
生徒数は235人
ほどが2年後に行
く中学。



⑧ 醫王寺 神谷古土蔵 (500m)

一辺約20mで、
2段構築の方土蔵。



全長11mの横穴
式石室で、7世紀前
半につくられたと考
えられている。
町内唯一の方土蔵
(町指定文化財)

⑨ 大歳神社 (350m) (神谷)
1ヵ月ごとには神主
が変わります。



⑩ 神谷旧公民館 (350m)
平成28年3月末で
使われていた
公民館です。

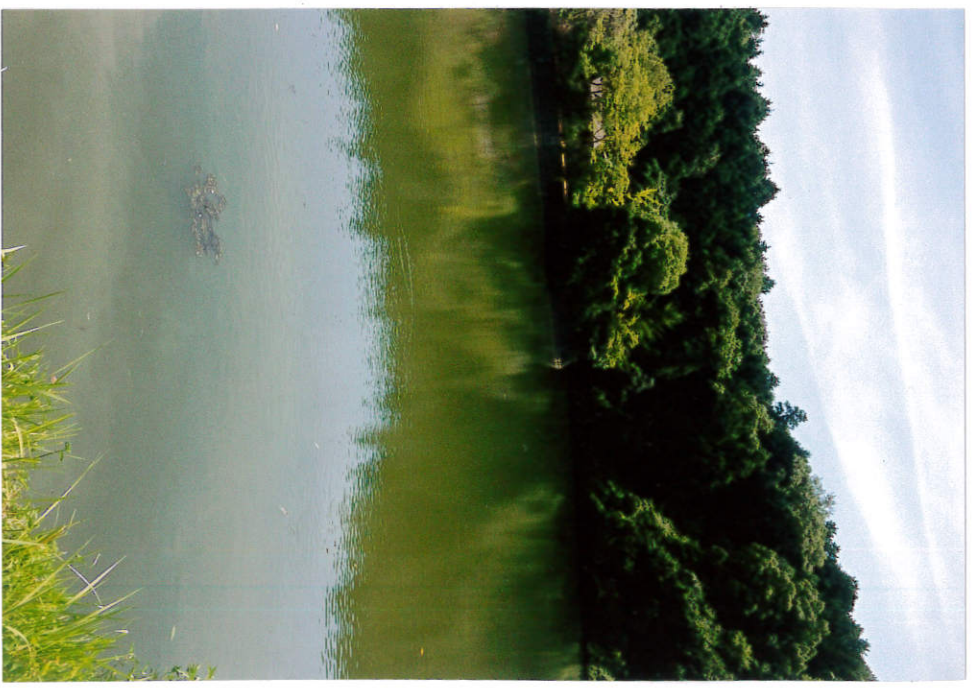


① 神谷新公民館(400m)
平成28年3月に
完成した。



② 弁天池(500m)

弁天池には、
シルビアジジミと
いいうちよろかゞ生息
する。福野内では
弁天池周辺のみ
で見られる。



。分かったこと・感想

ぼくの家付近にこんな施設や
文化財がたくさんあったことに
びっくりした。おじいちゃんや
お母さんと、福崎のことを調べて
楽しかった。ほかにも、福崎の
施設や文化財はあると思っ
たので調べてみたい。

第4回 福崎町柳田國男ふるさと賞出品票

学校名	福崎小学校	学年	5年
ふりがな 氏名	後藤 魚介	番号	3